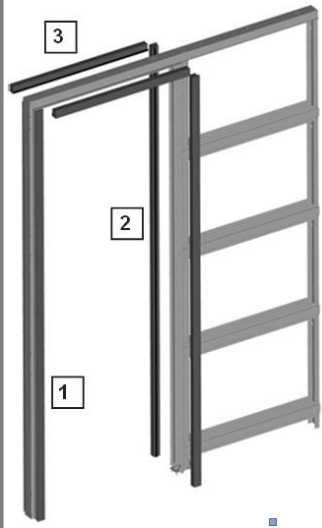


# NOTICE DE MONTAGE

Kit à galandage MADRID2 & LONDON pour cloison à ossatures métalliques de 48 ou 70 mm

# Artens

## Composition du kit



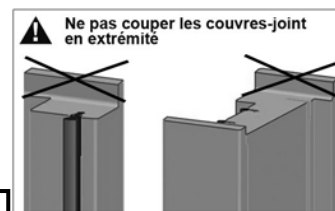
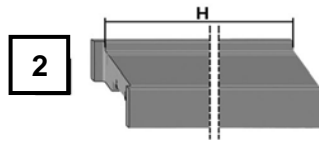
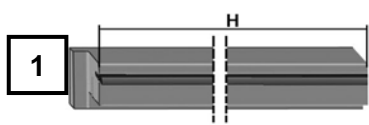
- 1- Montant extérieur
- 2- 2 Montants intermédiaires D&G
- 3- Traverse
- 4- 2 Joints amortisseurs
- 5- 3 joints brosse anti-poussière
- 6- 10 platines de fixation
- 7- 20 vis TF 3,5 x 15

## Outils nécessaires

- 1- Maillet x1
- 2- Tournevis cruciforme x1
- 3- Cartouche silicone translucide x1
- 4- Pistolet à colle x1
- 5- Niveau + mètre x1
- 6- Scie x1
- 7- Clés plates 13mm x2
- 8- Visseuse x1

## Préparation des montants

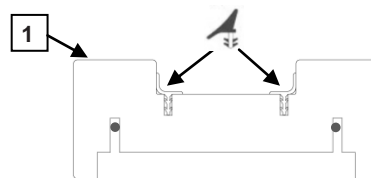
- **Recouper** les montants **1** et **2** à la bonne hauteur (H = mesurer du sol fini au-dessous du rail aluminium).



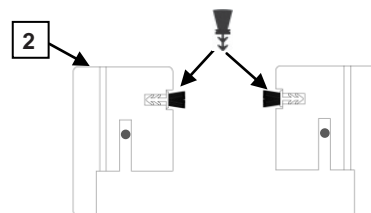
- Poser à l'aide d'un maillet les **joints brosse** dans les gorges des 2 montants intermédiaires **2**
- Poser à la main les **2 joints amortisseurs** dans le montant extérieur **1**

## Pose des montants

- LE MONTANT EXTÉRIEUR **1**
  - 1** Déposer un filet de silicone dans les 2 rainures du montant (points noirs sur le schéma).
  - 2** Emboîter à **fond** le montant dans le profil du châssis.
  - 3** Contrôler l'aplomb. Si besoin, ajuster le placement du montant.



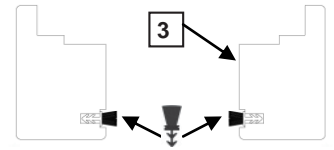
- LES 2 MONTANTS INTERMÉDIAIRES **2**
  - 1** Déposer un filet de silicone dans chaque rainure des 2 montants (points noirs sur le schéma).
  - 2** Emboîter à **fond** les montants **2** dans les profils du châssis.
  - 3** Contrôler l'aplomb. Si besoin, ajuster le placement des montants.



Pour assouplir le joint brosse, retirer le fil présent sur le joint.

## Préparation et pose des traverses

**!** Régler et serrer définitivement la porte avant de fixer les 2 traverses (clés plates de 13).

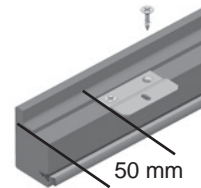


Coupe des traverses

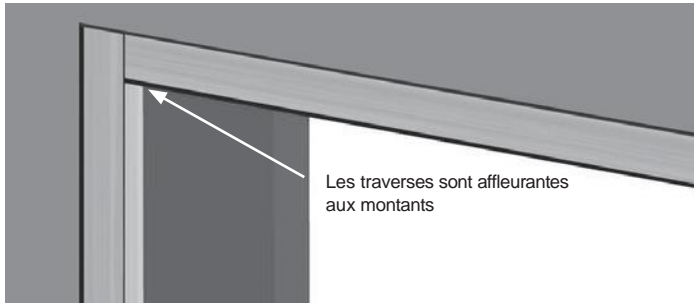
- Recouper les traverses **3** de façon à les placer entre les montants **1** et **2**

Largeur porte (mm)	630	730	830	930
Longueur des 2 traverses (mm) 0/+1	605	705	805	905

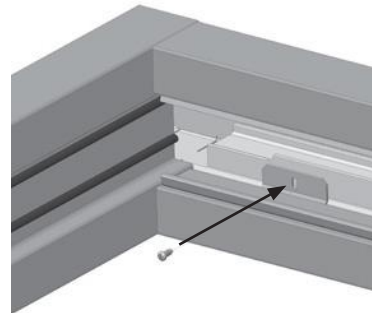
- Poser les joints brosse dans les gorges des 2 traverses **3**
- Visser les platines de fixation des traverses à l'aide de 2 vis à bois TF 3,5x15 par platines. 1 platine à chaque extrémité (à 50 mm de chaque extrémité) 1 au centre pour les portes de 930 mm.
- Positionner les traverses **3** affleurantes aux montants et visser les platines de fixation sur le rail alu à l'aide des vis TB 3,5x9,5.



Pour assouplir le joint brosse, retirer le fil blanc présent sur le joint.



Les traverses sont affleurantes aux montants



## Réglage de l'ouverture de la porte

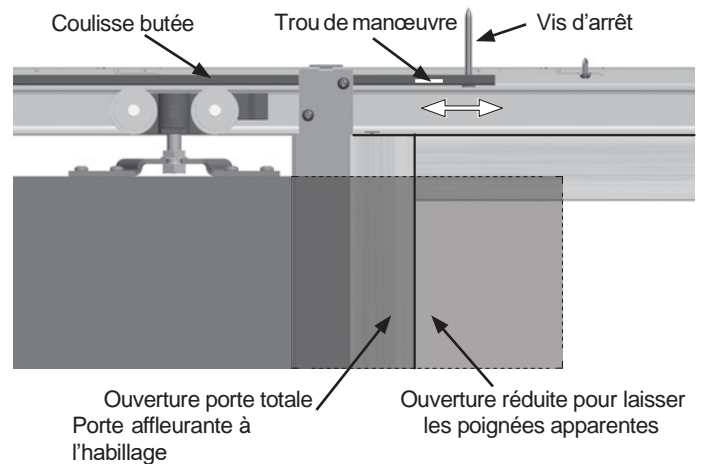
Dans sa position initiale, la porte rentre complètement dans le châssis : l'ouverture est maximum.

**Afin de laisser les poignées apparentes, régler la porte selon votre besoin.**

- Déplacer la coulisse** par le trou de manœuvre Ø12 mm à l'aide d'un tournevis. L'ensemble coulisse/ butée et la porte se déplacent dans le rail haut aluminium.
- Pour verrouiller la position désirée** : réaliser un pré trou de Ø3 mm dans le rail haut. Visser la vis d'arrêt située en bout de coulisse à travers le rail et l'ossature métallique
- Enlever les salissures et copeaux dans le rail.**



Vis TF Ø3,5x45 mm



Ouverture porte totale  
Porte affleurante à l'habillage

Ouverture réduite pour laisser les poignées apparentes