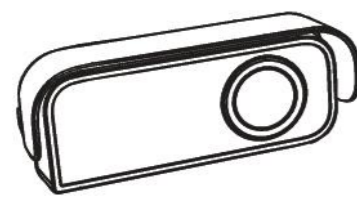


Size: 130x140mm

Lexman

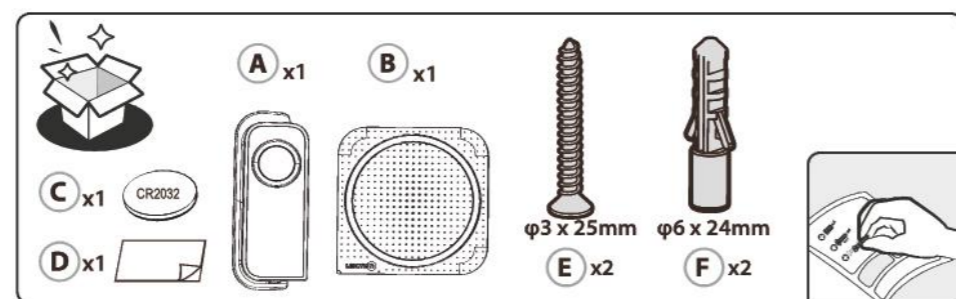
2 YEARS GUARANTEE

- 1 KIT SONNETTE SANS FIL, FICHE, AVEC BOUTON A PILE
2 KIT DE TIMBRE DE PUERTA INALAMBICO, ENCLAVE, CON BOTON DE PILA
3 KIT DE CAMPANELLA PORTA, BENT, FIDIA, CON BOTON DI BATERIA
4 KIT CAMPANELLA WIRELESS, SPINA, CON PULSANTE A BATTERIA
5 KYPYMATO KIT TA MEKANO KOYAKION EPYPAZ, IPPOZAI, ME KOYMATI MOKATAPAZ
6 KYPYMATO ZESTAV BEZPREDKOVODNY, VYTYCHKA, PREDKOVODNYI BATERIJE
7 KONTAKT BEZPREDKOVODNOGO BEREKHOV OSHHAKA, IZVESHCHIK, ZHUKHOV KOVADYTORA
8 KIT BAZIC DE SONNERE DE LIA WIRELESS, TTECHER OU BOUTON CU BATERIE
9 DOORHORN KIT WIRELESS, PLUG, WITH BATTERY BUTTON

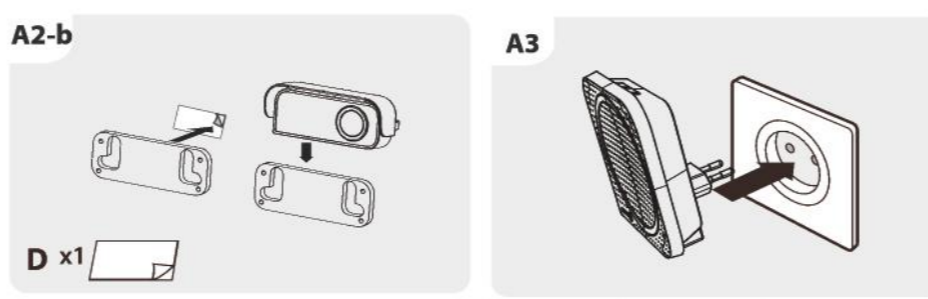
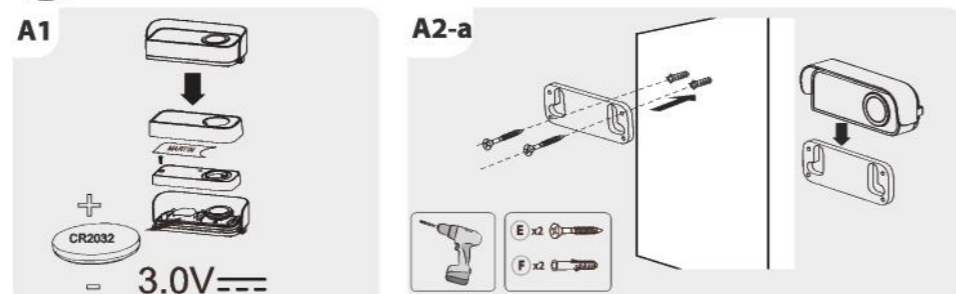


D02 EAN code:3276000718420
D03 EAN code:3276000718482

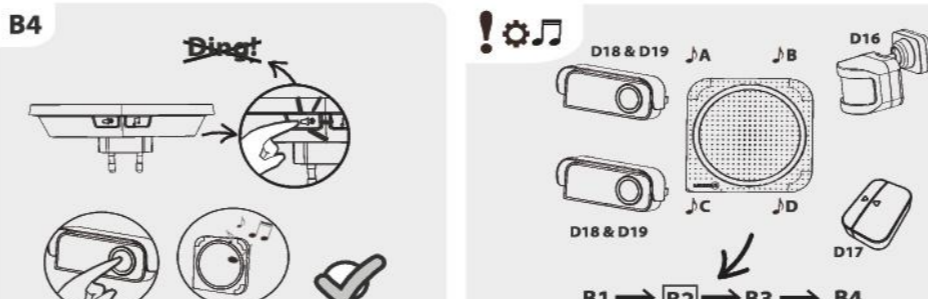
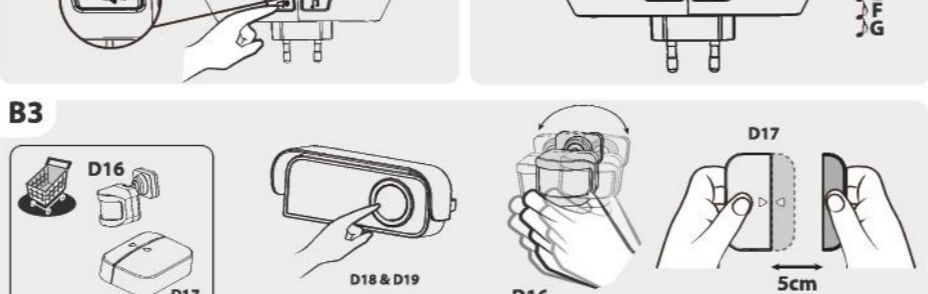
- FR Manuel d'Instructions
ES Manual de Instrucciones
PT Manual de Instruções
IT Manuale di Istruzioni
EL Εγχειρίδιο Οδηγιών
PL Instrukcja Obsługi
UA Керівництво По Збиранню
RO Manual de Instrucțiuni
EN Instructions Manual



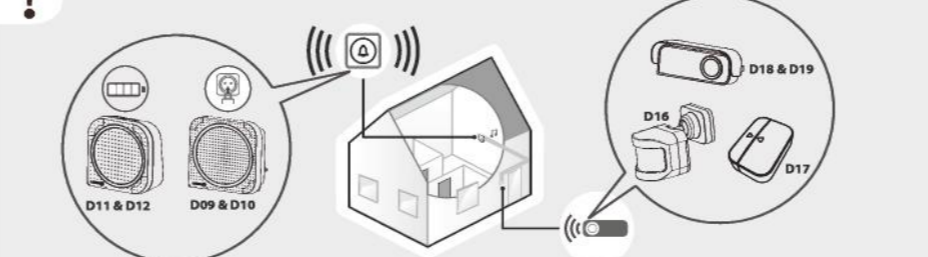
FR: Installation/ ES: Instalación/ PT: Instalação/ IT: Installazione/ EL: Εγκατάσταση/ PL: Instalacja/
UA: Встановлення/ RO: Instalare/ EN: Installation



FR: Connecter un bouton/ ES: Conexión del botón/ PT: Ligar um botão/ IT: Collegamento del pulsante/
EL: Ενώνοντας κουμπί/ PL: Podłączenie przycisku/ UA: Підключення кнопки/
RO: Conectarea unui buton/ EN: Connect a button



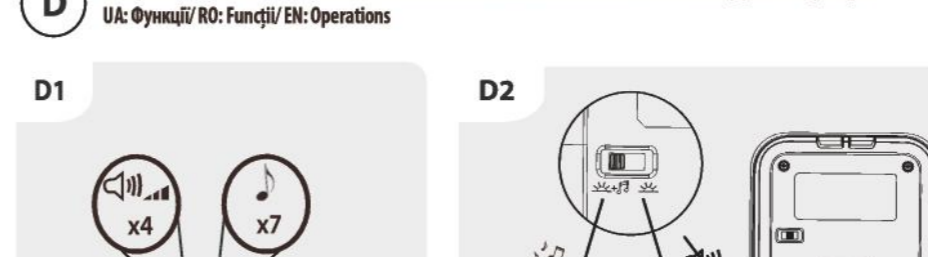
FR: Compatibilité/ ES: Compatibilidad/ PT: Compatibilidade/ IT: compatibilità/ EL: συμβατότητα/ PL: kompatybilność/
UA: cymпaтiбiлb / RO: compatibilitate/ EN: Compatibility



FR: Appairage de nouveaux périphériques/ ES: Conexión de nuevos periféricos/ PT: Emparelhamento de novos periféricos/
IT: Associazione a nuovi dispositivi/ EL: Ένωση νέων περιφερειακών/ PL: Powiązanie nowych urządzeń peryferyjnych/
UA: Cymпaтeння нових пристроїв/ RO: Căutare dispozitivelor noi/ EN: Pairing with new devices



FR: Opérations/ ES: Funcionamiento/ PT: Funcionamento/ IT: Funzionamento/ EL: Αετοποίηση/ PL: Operacja/
UA: Функції/ RO: Funcții/ EN: Operations



FR: Changer la mélodie/ ES: Cambio de la melodía/ PT: Alterar melodia/ IT: Selezione della melodia/
EL: Αλλαγή μελωδίας/ PL: Zmiana melodii/ UA: Заміна мелодії/ RO: Încălțarea melodiei/ EN: Change melody

RECOMMANDATIONS
1. Lire attentivement le mode d'emploi...
2. Vérifier la compatibilité de l'appareil...
3. Vérifier la tension de la batterie...
4. Vérifier la portée de l'appareil...
5. Vérifier la portée de l'appareil...
6. Vérifier la portée de l'appareil...
7. Vérifier la portée de l'appareil...
8. Vérifier la portée de l'appareil...
9. Vérifier la portée de l'appareil...
10. Vérifier la portée de l'appareil...

RECOMENDACIONES
1. Leer atentamente el manual de instrucciones...
2. Verificar la compatibilidad del dispositivo...
3. Verificar la tensión de la batería...
4. Verificar el alcance del dispositivo...
5. Verificar el alcance del dispositivo...
6. Verificar el alcance del dispositivo...
7. Verificar el alcance del dispositivo...
8. Verificar el alcance del dispositivo...
9. Verificar el alcance del dispositivo...
10. Verificar el alcance del dispositivo...

RECOMENDAÇÕES
1. Ler atentamente o manual de instruções...
2. Verificar a compatibilidade do dispositivo...
3. Verificar a tensão da bateria...
4. Verificar o alcance do dispositivo...
5. Verificar o alcance do dispositivo...
6. Verificar o alcance do dispositivo...
7. Verificar o alcance do dispositivo...
8. Verificar o alcance do dispositivo...
9. Verificar o alcance do dispositivo...
10. Verificar o alcance do dispositivo...

RECOMMENDAZIONI
1. Leggere attentamente il manuale di istruzioni...
2. Verificare la compatibilità dell'apparecchio...
3. Verificare la tensione della batteria...
4. Verificare l'intervallo di ricezione...
5. Verificare l'intervallo di ricezione...
6. Verificare l'intervallo di ricezione...
7. Verificare l'intervallo di ricezione...
8. Verificare l'intervallo di ricezione...
9. Verificare l'intervallo di ricezione...
10. Verificare l'intervallo di ricezione...

RECOMMENȚĂRI
1. Citiți cu atenție manualul de instrucțiuni...
2. Verificați compatibilitatea dispozitivului...
3. Verificați tensiunea bateriei...
4. Verificați intervalul de recepție...
5. Verificați intervalul de recepție...
6. Verificați intervalul de recepție...
7. Verificați intervalul de recepție...
8. Verificați intervalul de recepție...
9. Verificați intervalul de recepție...
10. Verificați intervalul de recepție...

RECOMMENDACIJE
1. Pročitajte pažljivo uputstvo za upotrebu...
2. Provjerite kompatibilnost uređaja...
3. Provjerite napajanje baterije...
4. Provjerite doseg uređaja...
5. Provjerite doseg uređaja...
6. Provjerite doseg uređaja...
7. Provjerite doseg uređaja...
8. Provjerite doseg uređaja...
9. Provjerite doseg uređaja...
10. Provjerite doseg uređaja...

RECOMMENDACIJE
1. Прочітайте уважливо інструкцію з експлуатації...
2. Перевірте сумісність пристрою...
3. Перевірте живлення батареї...
4. Перевірте діапазон прийому...
5. Перевірте діапазон прийому...
6. Перевірте діапазон прийому...
7. Перевірте діапазон прийому...
8. Перевірте діапазон прийому...
9. Перевірте діапазон прийому...
10. Перевірте діапазон прийому...

RECOMMENDACIJE
1. Pročitajte pažljivo uputstvo za upotrebu...
2. Provjerite kompatibilnost uređaja...
3. Provjerite napajanje baterije...
4. Provjerite doseg uređaja...
5. Provjerite doseg uređaja...
6. Provjerite doseg uređaja...
7. Provjerite doseg uređaja...
8. Provjerite doseg uređaja...
9. Provjerite doseg uređaja...
10. Provjerite doseg uređaja...

Table with 3 columns: Component, Part No., and Description.

RECOMMENDAZIONI
1. Leggere attentamente il manuale di istruzioni...
2. Verificare la compatibilità dell'apparecchio...
3. Verificare la tensione della batteria...
4. Verificare l'intervallo di ricezione...
5. Verificare l'intervallo di ricezione...
6. Verificare l'intervallo di ricezione...
7. Verificare l'intervallo di ricezione...
8. Verificare l'intervallo di ricezione...
9. Verificare l'intervallo di ricezione...
10. Verificare l'intervallo di ricezione...

Table with 3 columns: Component, Part No., and Description.

ATTENZIONE
1. Leggere attentamente il manuale di istruzioni...
2. Verificare la compatibilità dell'apparecchio...
3. Verificare la tensione della batteria...
4. Verificare l'intervallo di ricezione...
5. Verificare l'intervallo di ricezione...
6. Verificare l'intervallo di ricezione...
7. Verificare l'intervallo di ricezione...
8. Verificare l'intervallo di ricezione...
9. Verificare l'intervallo di ricezione...
10. Verificare l'intervallo di ricezione...

Table with 3 columns: Component, Part No., and Description.

ATTENZIONE
1. Leggere attentamente il manuale di istruzioni...
2. Verificare la compatibilità dell'apparecchio...
3. Verificare la tensione della batteria...
4. Verificare l'intervallo di ricezione...
5. Verificare l'intervallo di ricezione...
6. Verificare l'intervallo di ricezione...
7. Verificare l'intervallo di ricezione...
8. Verificare l'intervallo di ricezione...
9. Verificare l'intervallo di ricezione...
10. Verificare l'intervallo di ricezione...

ATTENZIONE
1. Leggere attentamente il manuale di istruzioni...
2. Verificare la compatibilità dell'apparecchio...
3. Verificare la tensione della batteria...
4. Verificare l'intervallo di ricezione...
5. Verificare l'intervallo di ricezione...
6. Verificare l'intervallo di ricezione...
7. Verificare l'intervallo di ricezione...
8. Verificare l'intervallo di ricezione...
9. Verificare l'intervallo di ricezione...
10. Verificare l'intervallo di ricezione...

Table with 3 columns: Component, Part No., and Description.

RECOMMENDAZIONI
1. Leggere attentamente il manuale di istruzioni...
2. Verificare la compatibilità dell'apparecchio...
3. Verificare la tensione della batteria...
4. Verificare l'intervallo di ricezione...
5. Verificare l'intervallo di ricezione...
6. Verificare l'intervallo di ricezione...
7. Verificare l'intervallo di ricezione...
8. Verificare l'intervallo di ricezione...
9. Verificare l'intervallo di ricezione...
10. Verificare l'intervallo di ricezione...

Table with 3 columns: Component, Part No., and Description.

ATTENZIONE
1. Leggere attentamente il manuale di istruzioni...
2. Verificare la compatibilità dell'apparecchio...
3. Verificare la tensione della batteria...
4. Verificare l'intervallo di ricezione...
5. Verificare l'intervallo di ricezione...
6. Verificare l'intervallo di ricezione...
7. Verificare l'intervallo di ricezione...
8. Verificare l'intervallo di ricezione...
9. Verificare l'intervallo di ricezione...
10. Verificare l'intervallo di ricezione...

Table with 3 columns: Component, Part No., and Description.

ATTENZIONE
1. Leggere attentamente il manuale di istruzioni...
2. Verificare la compatibilità dell'apparecchio...
3. Verificare la tensione della batteria...
4. Verificare l'intervallo di ricezione...
5. Verificare l'intervallo di ricezione...
6. Verificare l'intervallo di ricezione...
7. Verificare l'intervallo di ricezione...
8. Verificare l'intervallo di ricezione...
9. Verificare l'intervallo di ricezione...
10. Verificare l'intervallo di ricezione...

ATTENZIONE
1. Leggere attentamente il manuale di istruzioni...
2. Verificare la compatibilità dell'apparecchio...
3. Verificare la tensione della batteria...
4. Verificare l'intervallo di ricezione...
5. Verificare l'intervallo di ricezione...
6. Verificare l'intervallo di ricezione...
7. Verificare l'intervallo di ricezione...
8. Verificare l'intervallo di ricezione...
9. Verificare l'intervallo di ricezione...
10. Verificare l'intervallo di ricezione...

Table with 3 columns: Component, Part No., and Description.

RECOMMENDAZIONI
1. Leggere attentamente il manuale di istruzioni...
2. Verificare la compatibilità dell'apparecchio...
3. Verificare la tensione della batteria...
4. Verificare l'intervallo di ricezione...
5. Verificare l'intervallo di ricezione...
6. Verificare l'intervallo di ricezione...
7. Verificare l'intervallo di ricezione...
8. Verificare l'intervallo di ricezione...
9. Verificare l'intervallo di ricezione...
10. Verificare l'intervallo di ricezione...

Table with 3 columns: Component, Part No., and Description.

ATTENZIONE
1. Leggere attentamente il manuale di istruzioni...
2. Verificare la compatibilità dell'apparecchio...
3. Verificare la tensione della batteria...
4. Verificare l'intervallo di ricezione...
5. Verificare l'intervallo di ricezione...
6. Verificare l'intervallo di ricezione...
7. Verificare l'intervallo di ricezione...
8. Verificare l'intervallo di ricezione...
9. Verificare l'intervallo di ricezione...
10. Verificare l'intervallo di ricezione...

Table with 3 columns: Component, Part No., and Description.

ATTENZIONE
1. Leggere attentamente il manuale di istruzioni...
2. Verificare la compatibilità dell'apparecchio...
3. Verificare la tensione della batteria...
4. Verificare l'intervallo di ricezione...
5. Verificare l'intervallo di ricezione...
6. Verificare l'intervallo di ricezione...
7. Verificare l'intervallo di ricezione...
8. Verificare l'intervallo di ricezione...
9. Verificare l'intervallo di ricezione...
10. Verificare l'intervallo di ricezione...

ATTENZIONE
1. Leggere attentamente il manuale di istruzioni...
2. Verificare la compatibilità dell'apparecchio...
3. Verificare la tensione della batteria...
4. Verificare l'intervallo di ricezione...
5. Verificare l'intervallo di ricezione...
6. Verificare l'intervallo di ricezione...
7. Verificare l'intervallo di ricezione...
8. Verificare l'intervallo di ricezione...
9. Verificare l'intervallo di ricezione...
10. Verificare l'intervallo di ricezione...

Table with 3 columns: Component, Part No., and Description.

RECOMMENDAZIONI
1. Leggere attentamente il manuale di istruzioni...
2. Verificare la compatibilità dell'apparecchio...
3. Verificare la tensione della batteria...
4. Verificare l'intervallo di ricezione...
5. Verificare l'intervallo di ricezione...
6. Verificare l'intervallo di ricezione...
7. Verificare l'intervallo di ricezione...
8. Verificare l'intervallo di ricezione...
9. Verificare l'intervallo di ricezione...
10. Verificare l'intervallo di ricezione...

Table with 3 columns: Component, Part No., and Description.

ATTENZIONE
1. Leggere attentamente il manuale di istruzioni...
2. Verificare la compatibilità dell'apparecchio...
3. Verificare la tensione della batteria...
4. Verificare l'intervallo di ricezione...
5. Verificare l'intervallo di ricezione...
6. Verificare l'intervallo di ricezione...
7. Verificare l'intervallo di ricezione...
8. Verificare l'intervallo di ricezione...
9. Verificare l'intervallo di ricezione...
10. Verificare l'intervallo di ricezione...

Table with 3 columns: Component, Part No., and Description.

ATTENZIONE
1. Leggere attentamente il manuale di istruzioni...
2. Verificare la compatibilità dell'apparecchio...
3. Verificare la tensione della batteria...
4. Verificare l'intervallo di ricezione...
5. Verificare l'intervallo di ricezione...
6. Verificare l'intervallo di ricezione...
7. Verificare l'intervallo di ricezione...
8. Verificare l'intervallo di ricezione...
9. Verificare l'intervallo di ricezione...
10. Verificare l'intervallo di ricezione...

ATTENZIONE
1. Leggere attentamente il manuale di istruzioni...
2. Verificare la compatibilità dell'apparecchio...
3. Verificare la tensione della batteria...
4. Verificare l'intervallo di ricezione...
5. Verificare l'intervallo di ricezione...
6. Verificare l'intervallo di ricezione...
7. Verificare l'intervallo di ricezione...
8. Verificare l'intervallo di ricezione...
9. Verificare l'intervallo di ricezione...
10. Verificare l'intervallo di ricezione...

Table with 3 columns: Component, Part No., and Description.

RECOMMENDAZIONI
1. Leggere attentamente il manuale di istruzioni...
2. Verificare la compatibilità dell'apparecchio...
3. Verificare la tensione della batteria...
4. Verificare l'intervallo di ricezione...
5. Verificare l'intervallo di ricezione...
6. Verificare l'intervallo di ricezione...
7. Verificare l'intervallo di ricezione...
8. Verificare l'intervallo di ricezione...
9. Verificare l'intervallo di ricezione...
10. Verificare l'intervallo di ricezione...

Table with 3 columns: Component, Part No., and Description.

ATTENZIONE
1. Leggere attentamente il manuale di istruzioni...
2. Verificare la compatibilità dell'apparecchio...
3. Verificare la tensione della batteria...
4. Verificare l'intervallo di ricezione...
5. Verificare l'intervallo di ricezione...
6. Verificare l'intervallo di ricezione...
7. Verificare l'intervallo di ricezione...
8. Verificare l'intervallo di ricezione...
9. Verificare l'intervallo di ricezione...
10. Verificare l'intervallo di ricezione...

Table with 3 columns: Component, Part No., and Description.

ATTENZIONE
1. Leggere attentamente il manuale di istruzioni...
2. Verificare la compatibilità dell'apparecchio...
3. Verificare la tensione della batteria...
4. Verificare l'intervallo di ricezione...
5. Verificare l'intervallo di ricezione...
6. Verificare l'intervallo di ricezione...
7. Verificare l'intervallo di ricezione...
8. Verificare l'intervallo di ricezione...
9. Verificare l'intervallo di ricezione...
10. Verificare l'intervallo di ricezione...

ATTENZIONE
1. Leggere attentamente il manuale di istruzioni...
2. Verificare la compatibilità dell'apparecchio...
3. Verificare la tensione della batteria...
4. Verificare l'intervallo di ricezione...
5. Verificare l'intervallo di ricezione...
6. Verificare l'intervallo di ricezione...
7. Verificare l'intervallo di ricezione...
8. Verificare l'intervallo di ricezione...
9. Verificare l'intervallo di ricezione...
10. Verificare l'intervallo di ricezione...

Table with 3 columns: Component, Part No., and Description.

RECOMMENDAZIONI
1. Leggere attentamente il manuale di istruzioni...
2. Verificare la compatibilità dell'apparecchio...
3. Verificare la tensione della batteria...
4. Verificare l'intervallo di ricezione...
5. Verificare l'intervallo di ricezione...
6. Verificare l'intervallo di ricezione...
7. Verificare l'intervallo di ricezione...
8. Verificare l'intervallo di ricezione...
9. Verificare l'intervallo di ricezione...
10. Verificare l'intervallo di ricezione...

Table with 3 columns: Component, Part No., and Description.

ATTENZIONE
1. Leggere attentamente il manuale di istruzioni...
2. Verificare la compatibilità dell'apparecchio...
3. Verificare la tensione della batteria...
4. Verificare l'intervallo di ricezione...
5. Verificare l'intervallo di ricezione...
6. Verificare l'intervallo di ricezione...
7. Verificare l'intervallo di ricezione...
8. Verificare l'intervallo di ricezione...
9. Verificare l'intervallo di ricezione...
10. Verificare l'intervallo di ricezione...

Table with 3 columns: Component, Part No., and Description.

ATTENZIONE
1. Leggere attentamente il manuale di istruzioni...
2. Verificare la compatibilità dell'apparecchio...
3. Verificare la tensione della batteria...
4. Verificare l'intervallo di ricezione...
5. Verificare l'intervallo di ricezione...
6. Verificare l'intervallo di ricezione...
7. Verificare l'intervallo di ricezione...
8. Verificare l'intervallo di ricezione...
9. Verificare l'intervallo di ricezione...
10. Verificare l'intervallo di ricezione...

ATTENZIONE
1. Leggere attentamente il manuale di istruzioni...
2. Verificare la compatibilità dell'apparecchio...
3. Verificare la tensione della batteria...
4. Verificare l'intervallo di ricezione...
5. Verificare l'intervallo di ricezione...
6. Verificare l'intervallo di ricezione...
7. Verificare l'intervallo di ricezione...
8. Verificare l'intervallo di ricezione...
9. Verificare l'intervallo di ricezione...
10. Verificare l'intervallo di ricezione...